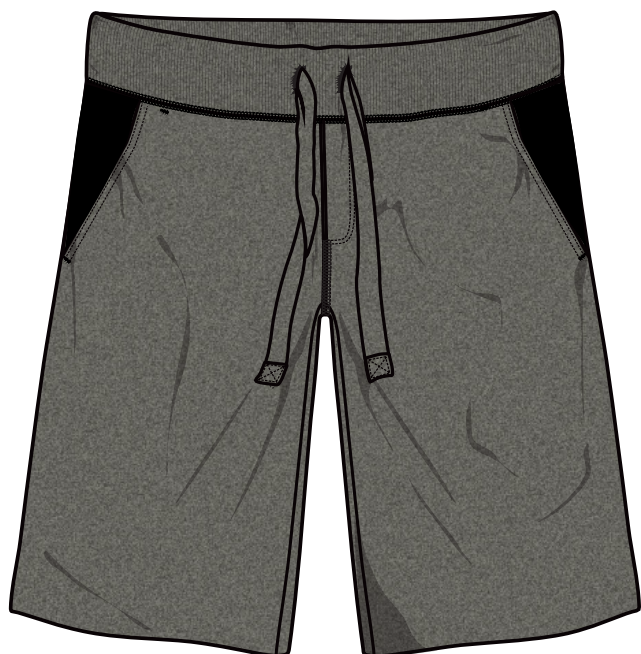


# Kratasy pánské základníteplákové

Materiál : teplákovina + náplety rib 1x1

Velikost : 46-56 ( tzn XS-XXL)

 Mavatex



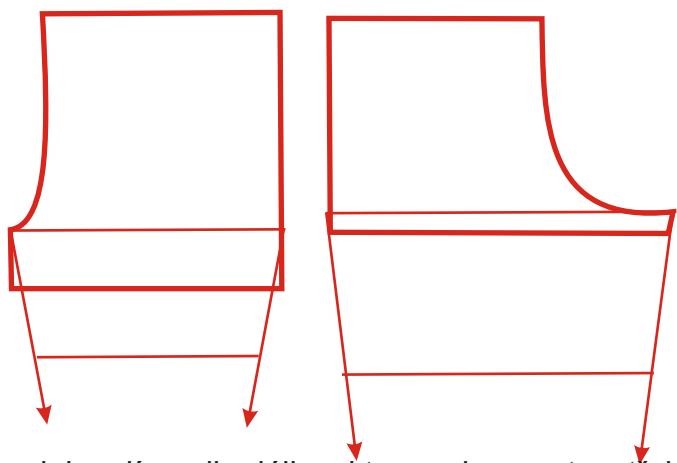
Veškerá práva jsou vyhrazena firmě mavaga design s.r.o. [mavatex@seznam.cz](mailto:mavatex@seznam.cz)

**webb: [www.mavatex.cz](http://www.mavatex.cz) FB:špendlík stříhy a návody ( zdarma )**

Jakékoli kopírování nebo jeho použití pro další prodej je přísně zakázáno a je nezákonné!!

# Krat'asy pánské teplákové technologie

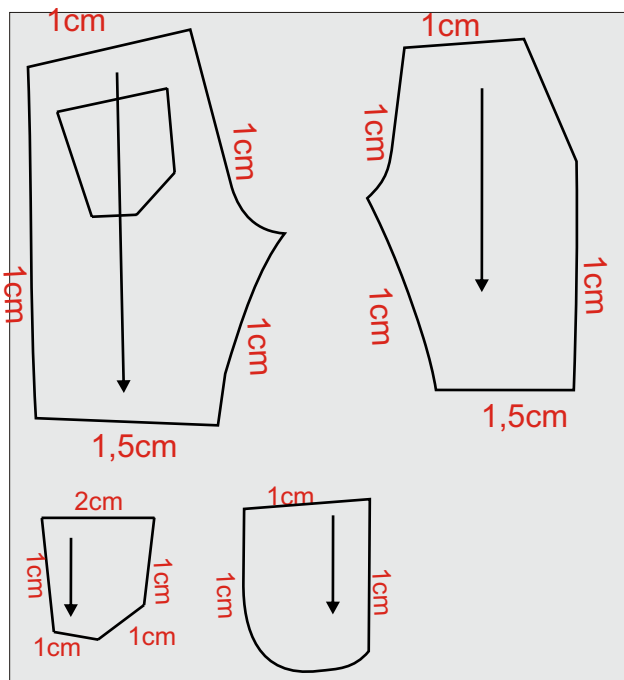
1. vytiskneme stříh a vystříhneme jednotlivé stříhové díly ( pokud by nevycházeli díly přesně na sebe dokreslíme



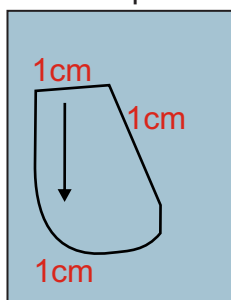
délku dokreslíme dle délky , kterou chceme tzn. třeba změříme staré kalhoty -- měříme na bočním švu

## 2. stříhová poloha

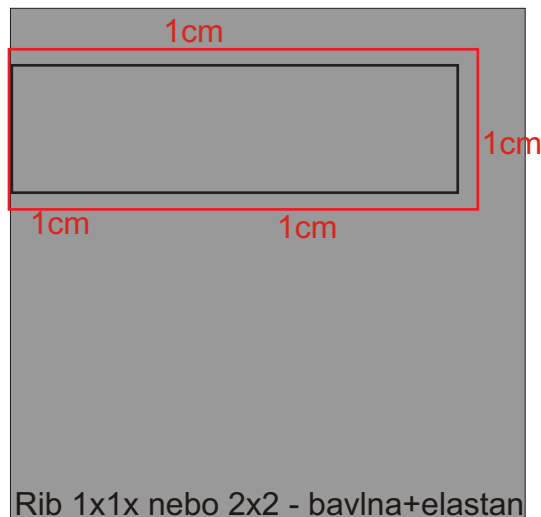
Základní materiál -- úplet , jednolící úplet, teplákovina



plátno - kapsovina



Elastický materiál na pásek - rib 1x1



3. Po ustřížení máme tyto díly:

Přední + zadní díl 2x

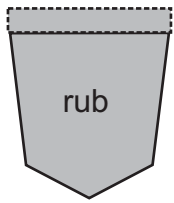
Pásek 1x

Přední kapesní váček- kapsovina 2x

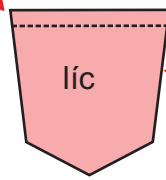
Přední kapesní váček teplákovina 2x

kapsa zadní 1x

#### 4. Připravíme si zadní kapsu



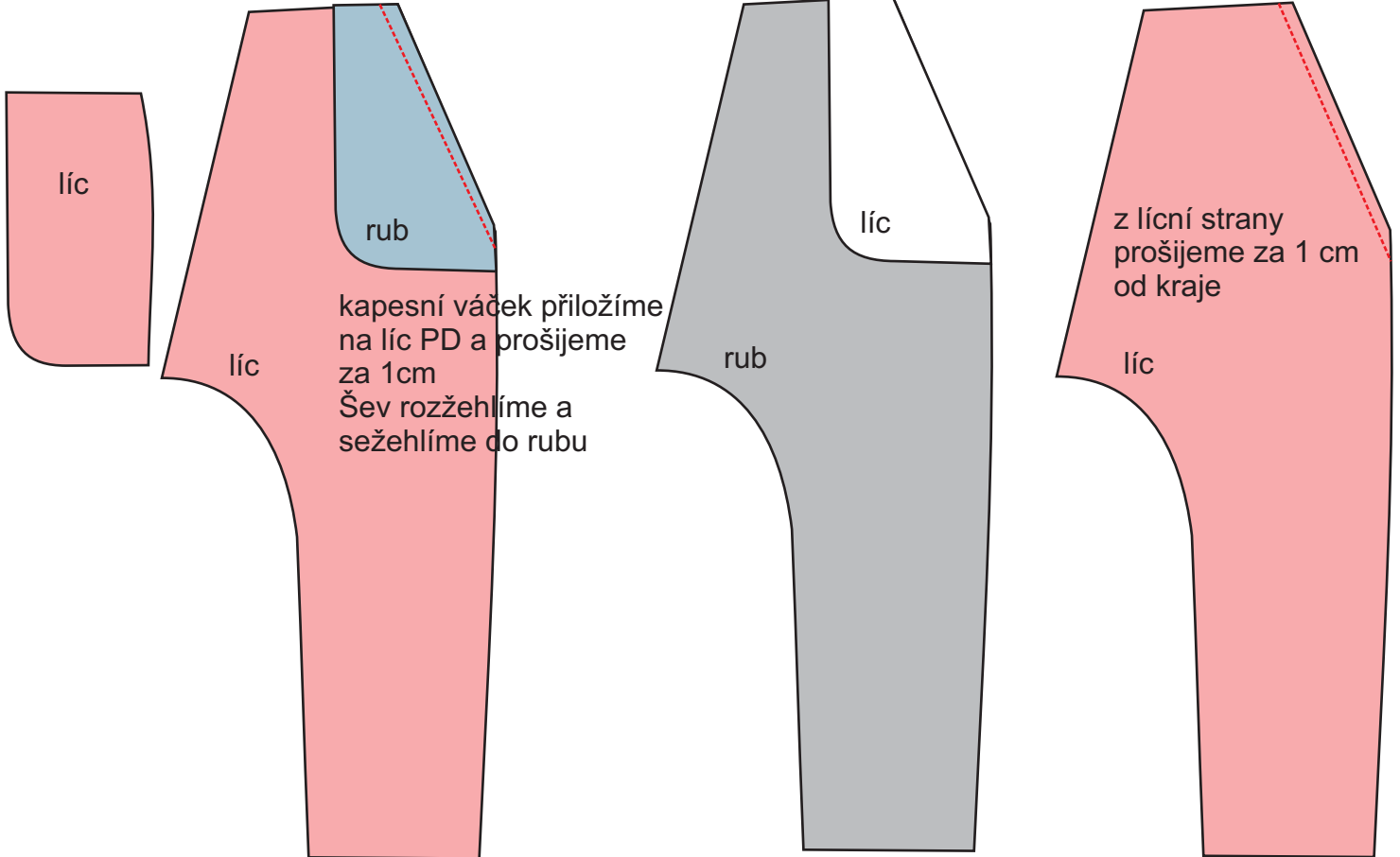
vrchní část začistíme,  
zahneme a prošijeme



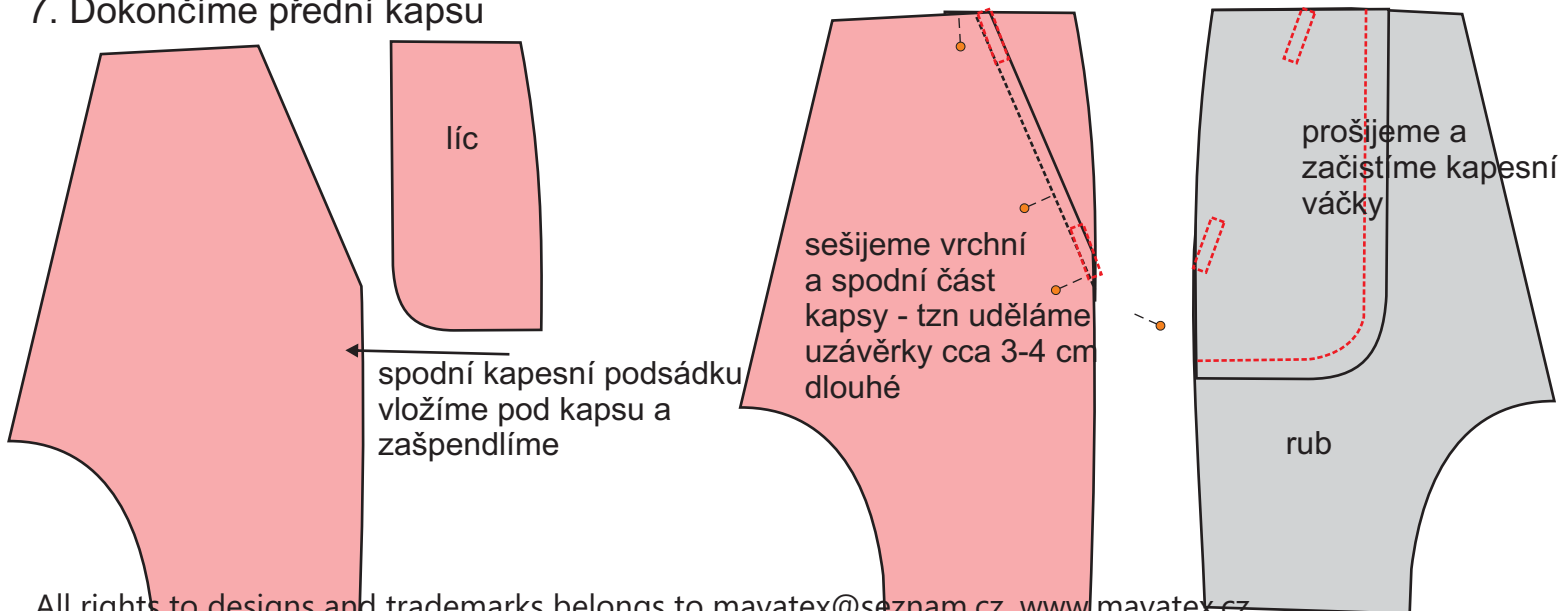
okraj kapsy bud zahneme a zažehlíme  
do vnitř ( nezapomeňte v tomto případě  
přidat 2 cm šev !!)  
nebo ho ozdobně prošijeme overlockem a  
následně našijeme na tepláky ( nebo  
přišijeme přímo na tepláky entlem )

5. zažehlíme švy na zadní kapse do rubu a  
takto připravenou zadní kapsu přišpendlíme na zadní díl.  
Následně prošijeme v kraji

#### 6. Připravíme si přední kapsu

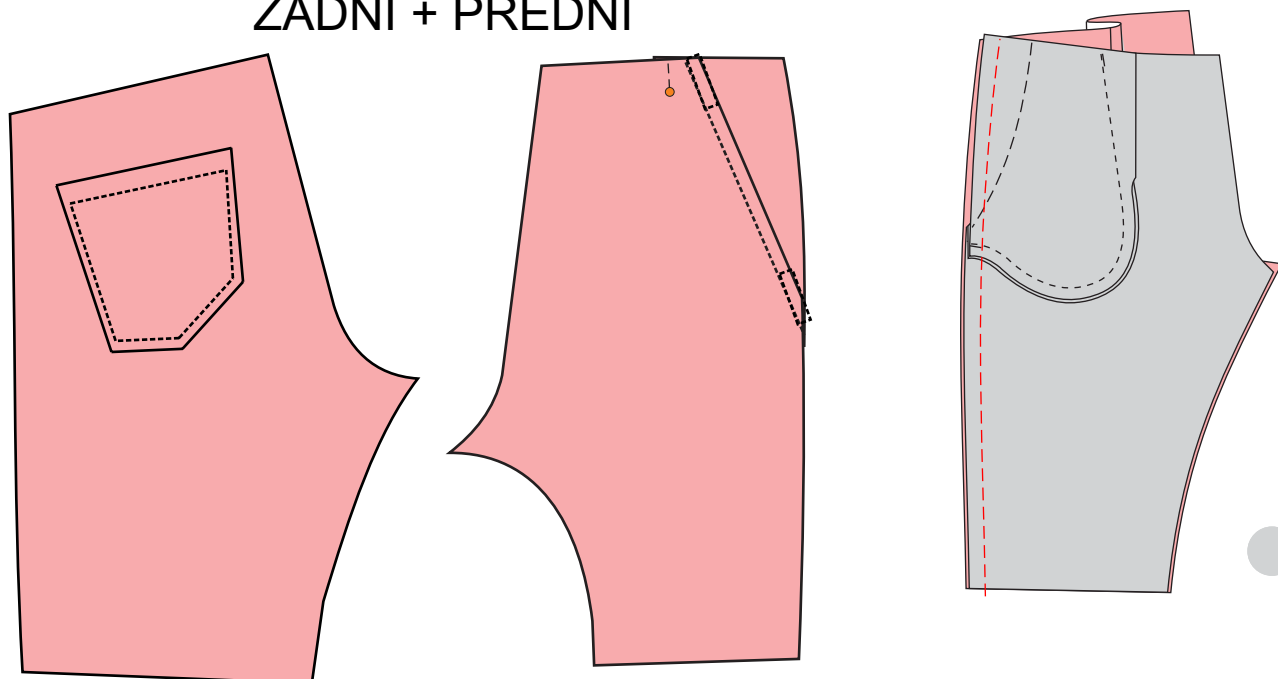


#### 7. Dokončíme přední kapsu

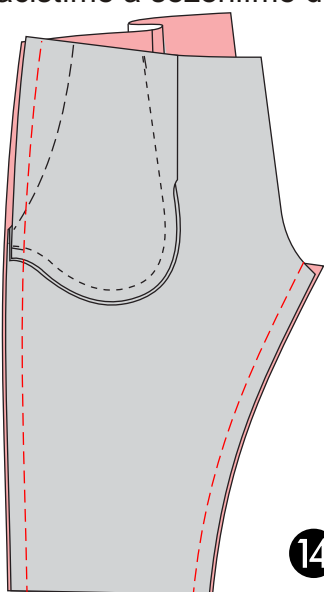


8. sešijeme boční švy, šev začistíme .

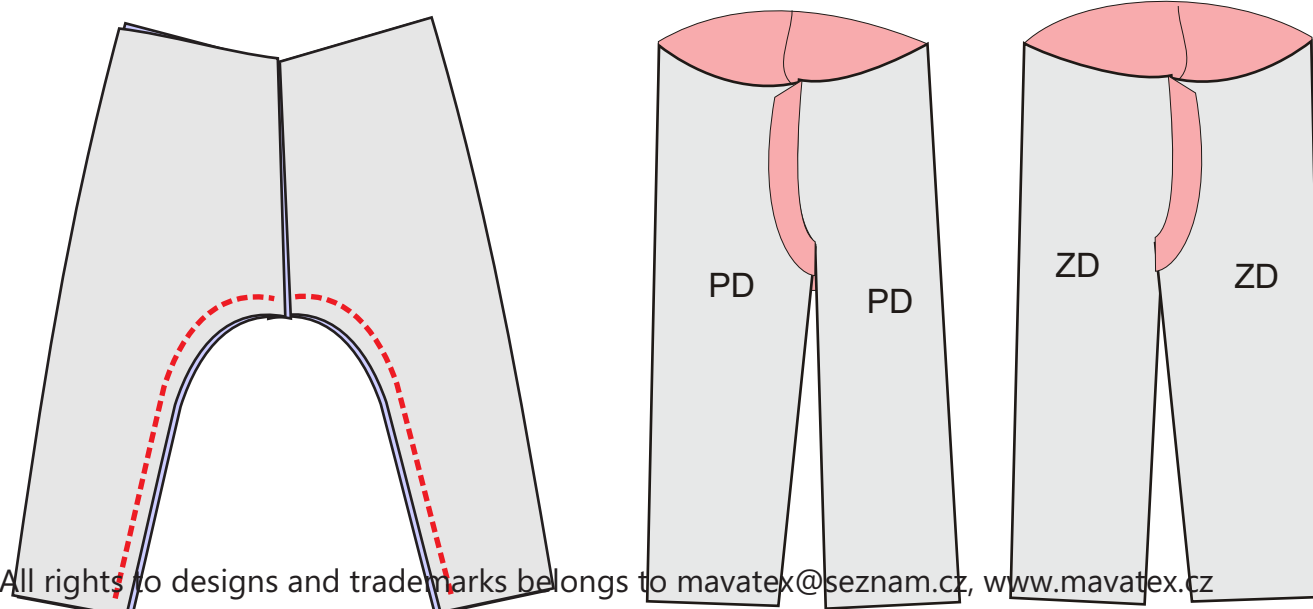
## ZADNÍ + PŘEDNÍ



9. Sešijeme vnitřní nohavicový šev , dáme díly lícem k líci a prošijeme za 1 cm,  
Šev začistíme a sežehlíme do zadního dílu.

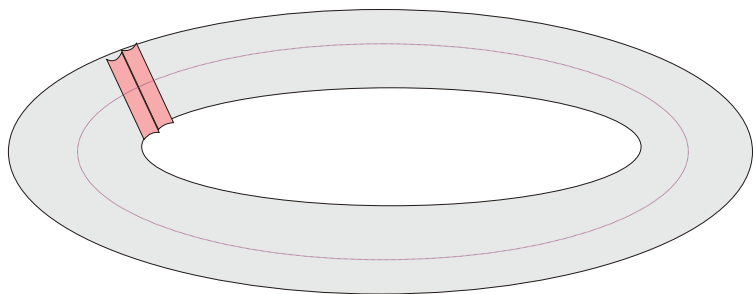


14

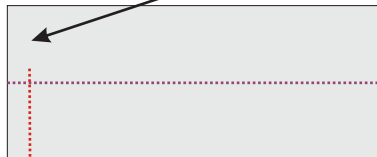


10. Sešijeme pásek dohromady po krátkých stranách a šev sežehlíme, pásek složíme do trubičky

Vystřižený pásek z riby



Prošití pásku

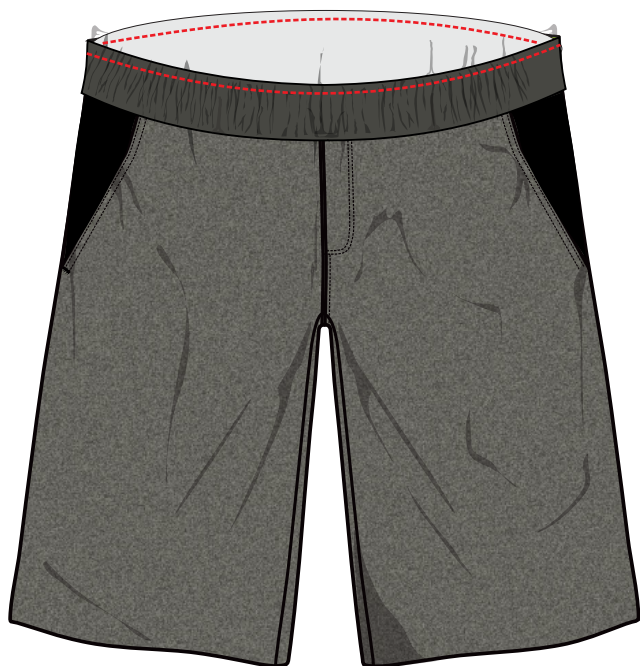


Vynecháme část  
na provlečení gummy

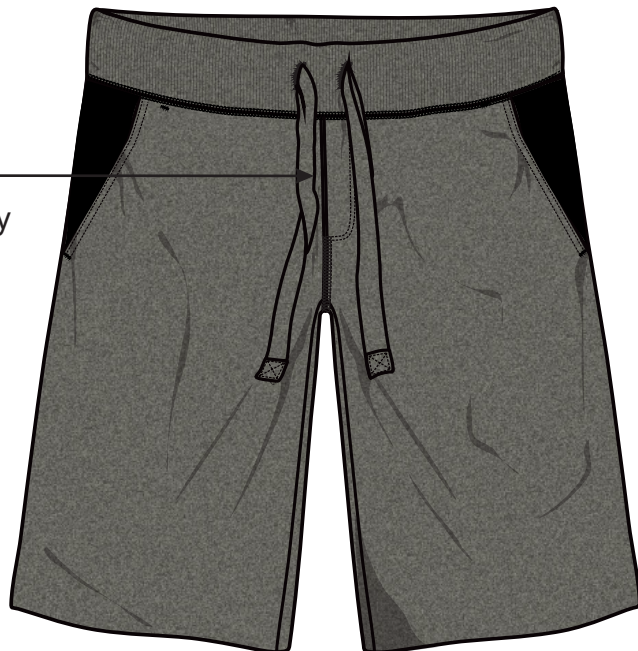
11. Složený pásek přiložíme ke kalhotům a prošijeme-- rib je potřeba při šití natahovat, protože jeho obvod je menší než horní obvod kalhot

12. Nakonec založíme spodní část nohavice o přinechanou záložku

Pásek přišijeme ke horní  
části kalhot a otočíme směrem nahorů



Otočíme pásek směrem nahoru  
a dovnitř navlečeme ještě gummy



prošijeme spodní část nohavic

Našijeme ozdobné šňůrky