

Triko pánské - regular fit

Materiál : úplet bavlna +elastan nebo 100 % bavlna úplet + náplety rib 1x1

Velikost : 50-56 (tzn M-XXL)



Veškerá práva jsou vyhrazena firmě mavaga design s.r.o. mavatex@seznam.cz

webb: www.mavatex.cz FB:špendlík stříhy a návody (zdarma)

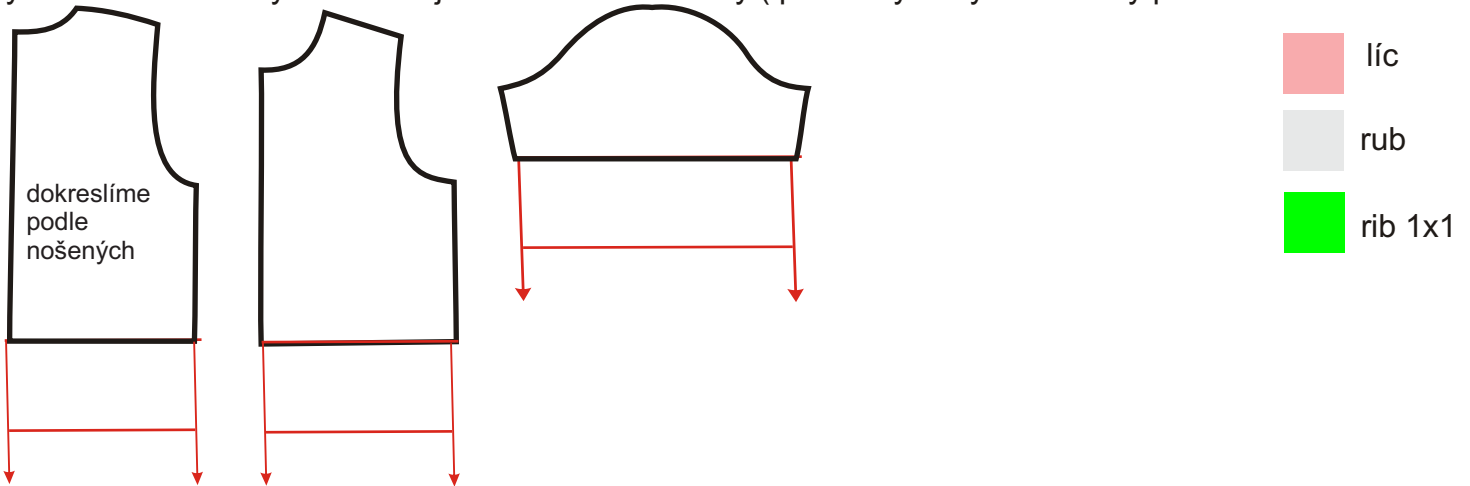
Jakékoli kopírování nebo jeho použití pro další prodej je přísně zakázáno a je nezákonné!!

Triko základní "- TECHNOLOGIE

Materiál : teplákovina + náplety rib 1x1



1. vytiskneme stříh a vystříhneme jednotlivé stříhové díly (pokud by nevycházeli díly přesně na sebe



dokreslíme podle nošených

líc

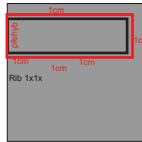
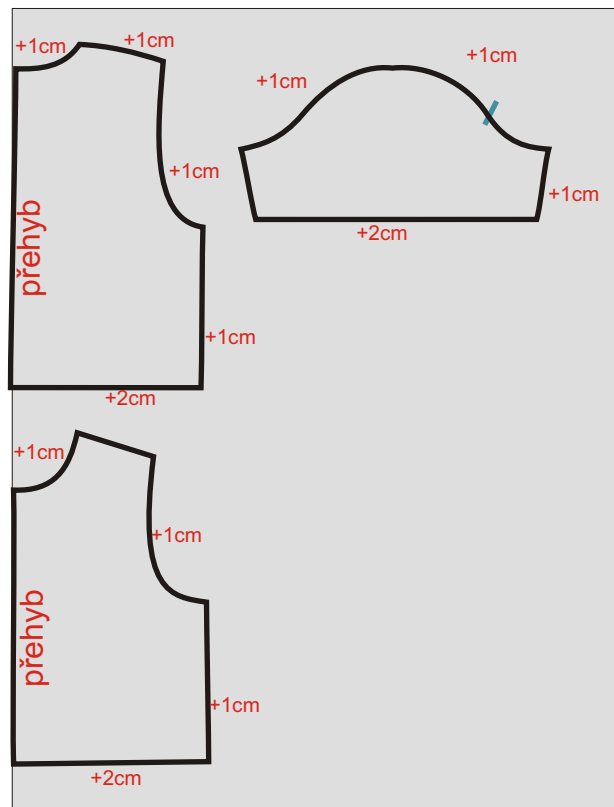
rub

rib 1x1

délku dokreslíme dle délky , kterou chceme tzn. třeba změříme starou mikinu -- měříme hlavně rukáv a délku

2. stříhová poloha

Základní materiál --úplet bavlna+elastan nebo 100% bavlna



Elastický materiál lem u krku- rib 1x1

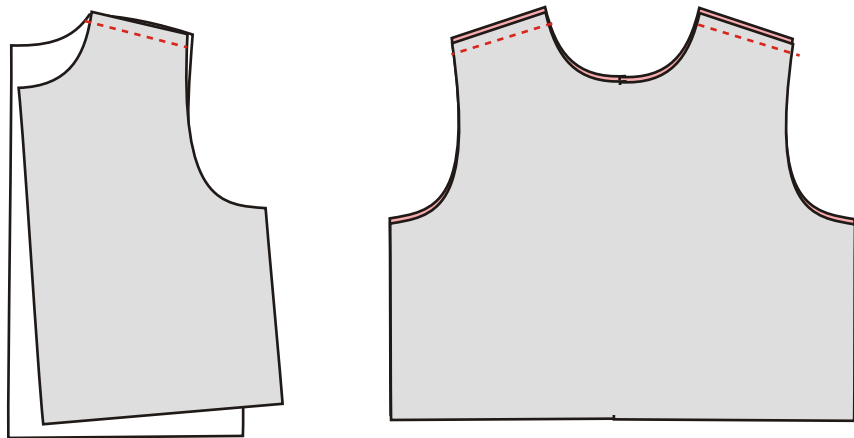
3. Po ustřížení máme tyto díly:

Přední + zadní díl

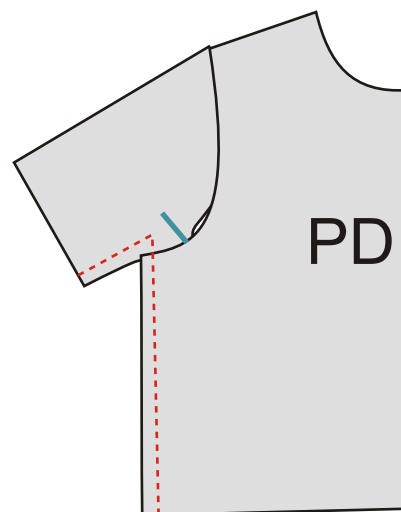
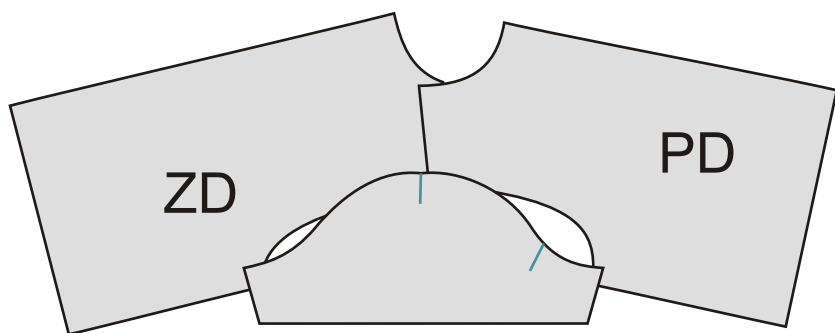
Rukáv 2x

Lem na začátek průkrčníku 1x

4. Sešijeme ramenní švy - šijeme po předním švu, šev začistíme a sežehlíme do zadního dílu



5. přiložíme rukáv na ramenní šev (přední část rukávu se značkou) na přední díl, zašpendlíme - rukáv může být v místě rukávové hlavice mírně navolněná. Šev začistíme a sežehlíme směrem do rukávu.



6. zašpendlíme podpažní body k sobe a sešijeme celou délku rukávu a dílu k sobe, šev začistíme a sežehlíme směrem do zadního dílu

7. Zahneme spodní okraj rukávů a spodní okraj trika za přinechanou záložku

8. Sešijeme začíšťovací proužek z riby, přehneme ho na $\frac{1}{2}$ šíře a všijeme do průkrčníku- POZOR proužek je menší než obvod průkrčníku a je třeba ho při šití maličko natahovat, aby byl průkrčník pěkně vytvarovaný a neodstával - doporučuji si naznačit na proužku poloviny a ty dát pak např na přední a zadní část průkrčníku- tím dosáhneme rovnoměrného natažení pruhu

